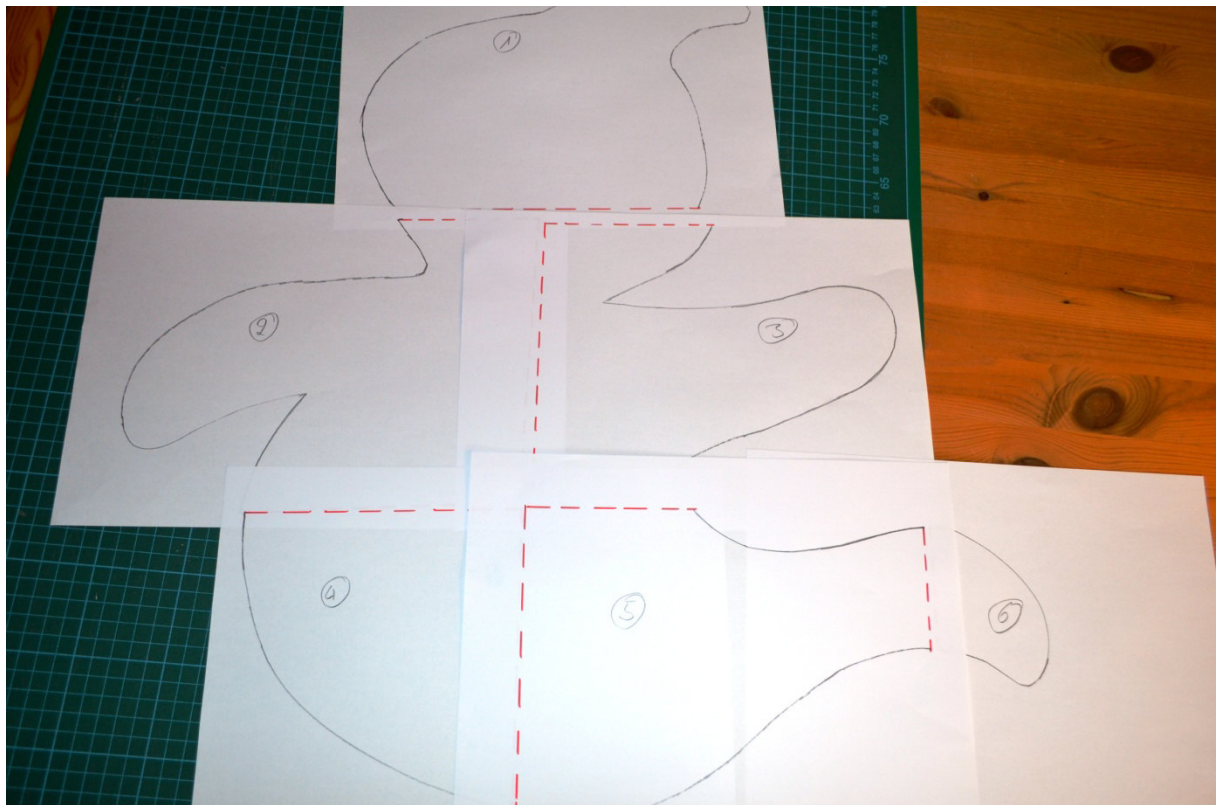


Puschel-Geist

(größe ca. 50x50 cm)

So, ich denke das bekommt ihr auch hin, ohne dass ich eine umfangreiche Anleitung dazu schrieb :-D



Sm ausdrucken und zusammen puzzeln :-)

Stoff rechts auf rechts legen und das Sm übertragen.....mit einer NZ zuschneiden.....Gesicht drauf, vielleicht noch ein Herz oder einen Namen.....wie ihr wollt

Beide Teile rechts auf rechts legen, feststecken...Wendenaht nicht vergessen, nähen, wenden und füllen.....Fertig :-)

